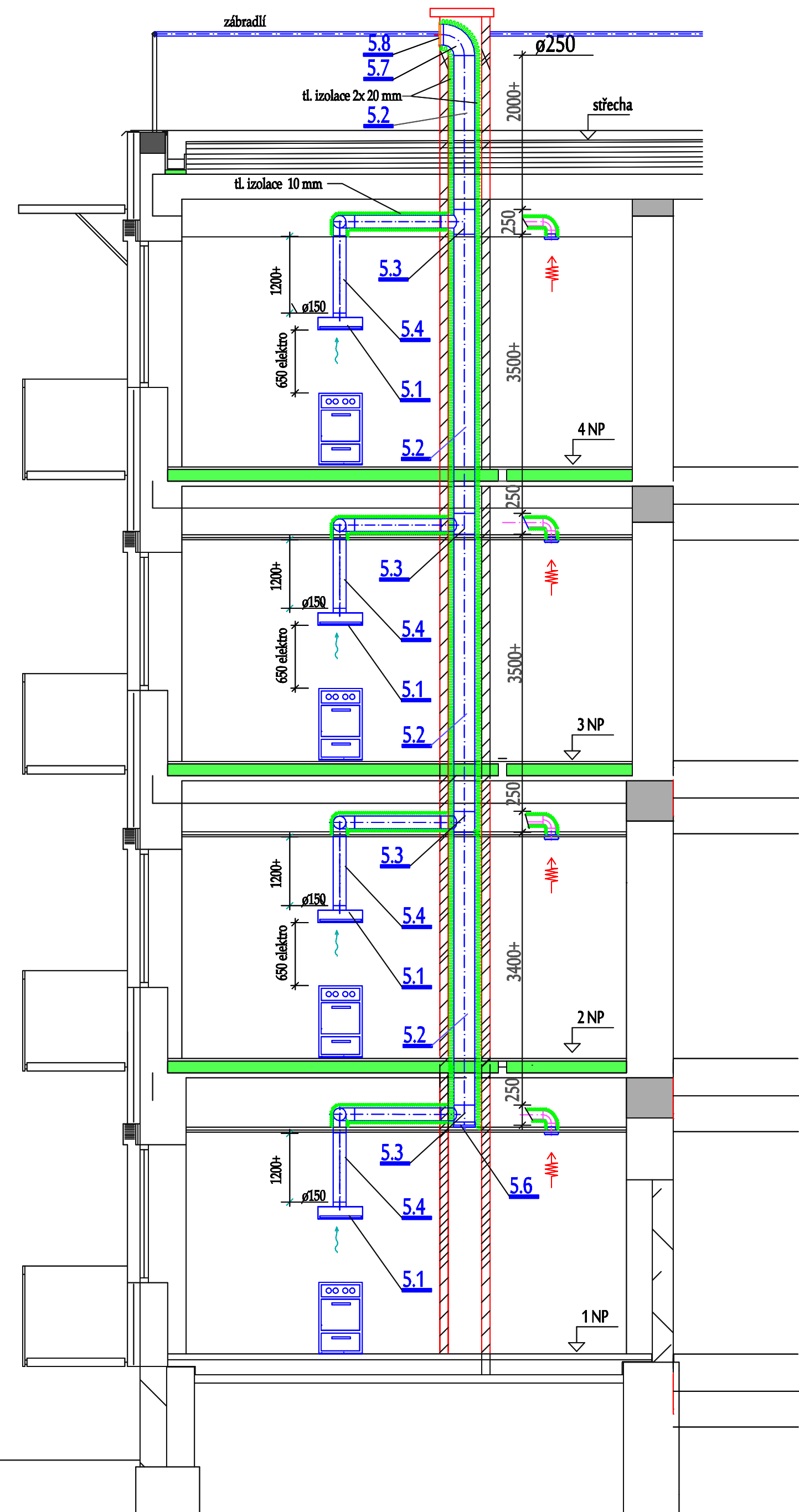
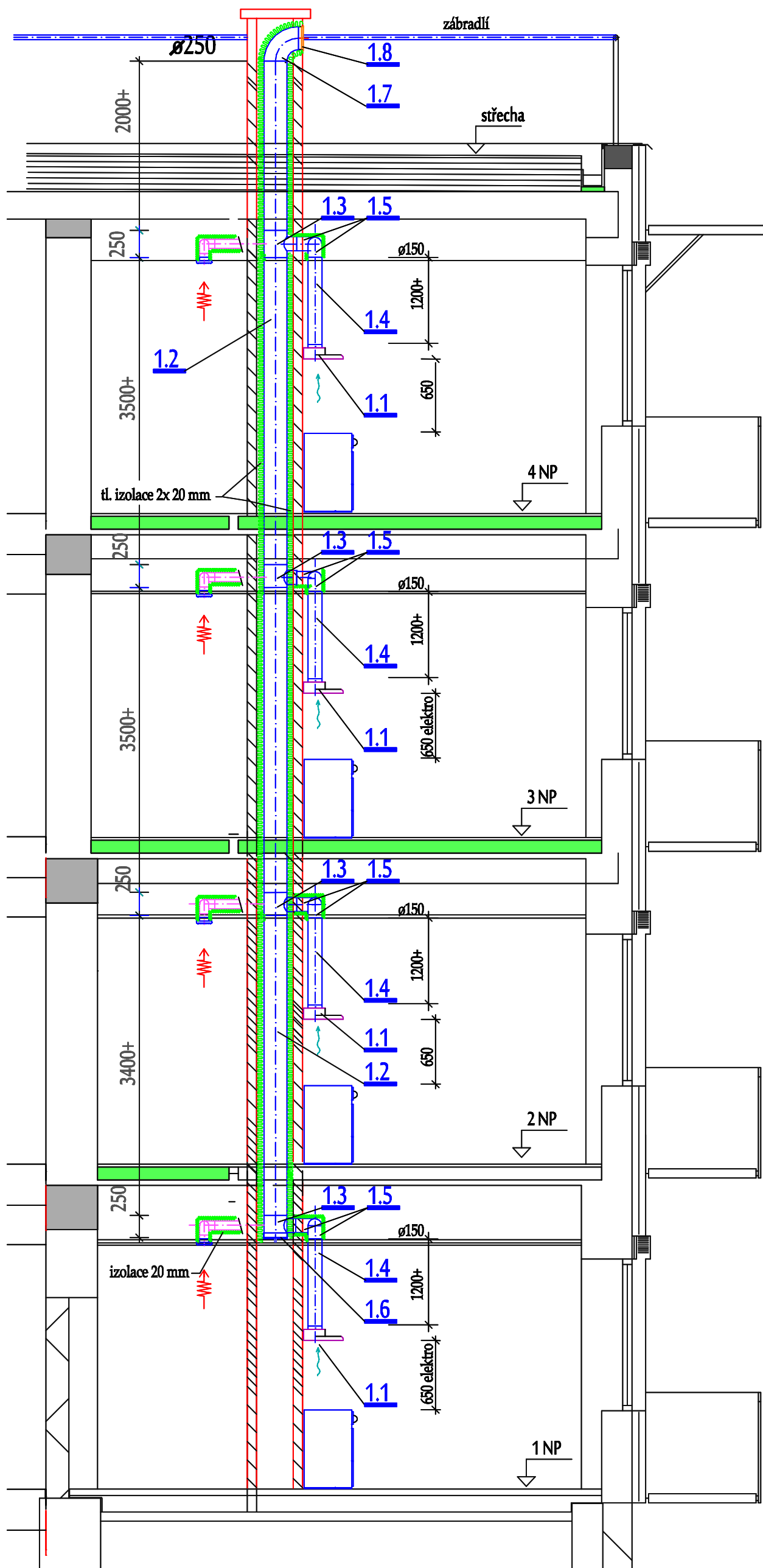


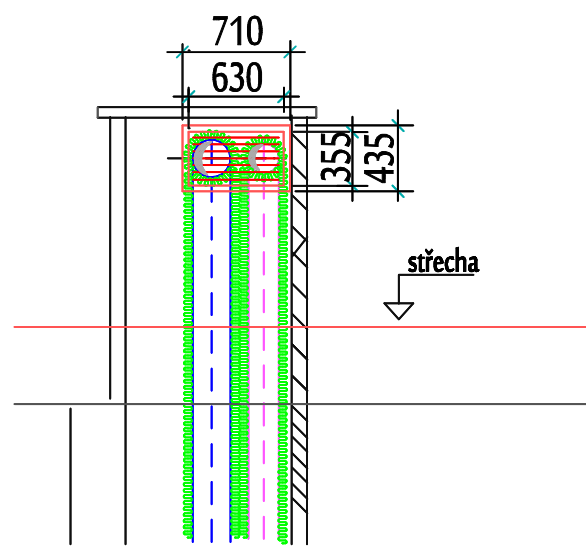
ŘEZ B - B



ŘEZ C - C



POHLED NA ŽALUZII



NAVŘENÁ VZDUCHOTECNICKÁ ZAŘÍZENÍ:

Větrání sociálního zařízení: radiální ventilátory o výkonu 120 m3/h, které jsou opatřeny zpětnou klapkou a časovým doběhem, podtlakové větrání, přívod vzduchu bude zajištěn oboustrannou dvevní mřížkou.

Odsávání výparů při vaření: Odsavač par, výsuvný model maximální výkon ventilátoru 240 m3/h, opatřeny zpětnou klapkou

Rozvodné potrubí bude zhotoveno z pozinkovaného plechu o tl. 0,45 mm, který je stačen do spirály (spiro potrubí), Potrubí bude tepelně izolováno, a odvodněno, aby nedocházelo k jeho rošení. Vodorovné potrubí bude uloženo nad podhledem, svislé potrubí bude vedeno v instalační šachtě nad střešou budovy, kde bude ukončeno výfukovou hlavicí

1.8	Protidešťová žaluzie PZ 630x355	1
1.7	Oblouk segmentový OS 250/90°	1
1.6	Výpusť kondenzátu DN 250	1
1.5	Oblouk segmentový OS 90° 150	8
1.4	SPIRO potrubí 150	6 m
1.3	Odbočka jednostranná OBJ 90°150-250	4
1.2	SPIRO potrubí 250	15,4 m
1.1	Odsavač par OP631 X, výsuvný model š. 600 mm, 155 W, 230 V, 240 m3/h, nerez	4
5.8	Protidešťová žaluzie PZ 630x355	1
5.7	Oblouk segmentový OS 250/90°	1
5.6	Výpusť kondenzátu DN 250	3
5.5	Oblouk segmentový OS 90° 150	6
5.4	SPIRO potrubí 150	14,4
5.3	Odbočka jednostranná OBJ 90°150-250	4
5.2	SPIRO potrubí 250	15,4 m
5.1	Odsavač par OP631 X, výsuvný model š. 600 mm, 155 W, 230 V, 240 m3/h, nerez	4
POZ.	SPECIFIKACE	ks

ZODP.PROJEKTANT :	KRESLIL :	PROJEKCE PLYN, VYTÁPĚNÍ, VZDUCHOTECHNIKA MIROSLAV ŠRÁMEK LANŠKROUN, DUKELSKÝCH HRDINŮ 345	
MIROSLAV ŠRÁMEK	MIROSLAV ŠRÁMEK		
INVESTOR :	Město Lanškroun, nám. J. M. Marků 12, 563 01 Lanškroun, IČO 00279102	FORMÁT	A2
PŘESTAVBA ŠKOLY NA BYTOVÝ DŮM LANŠKROUN, UL. KOLLÁROVA 445		DATUM	V. 2025
		ÚČEL	dok.realizace stavby
ČÁST PROJEKTU : D.1.2.6 VZDUCHOTECHNIKA	ČÍS.ZAK.	2025/inv.	
VÝKRES :	MEŘÍTKO :	Č.VÝKRESU :	
ŘEZ B-B, ŘEZ C-C		1:50	D.1.2.6-08